

„Wir managen
das für Sie.“



ISIHOME Referenzobjekt
Blumenstraße 14, Halle

ISI Gebäudemanagement

WEG | SEV | MV



Mehr
Infos

Ganzheitliche Verwaltung.

Unser Ziel ist die ganzheitliche Verwaltung Ihrer Immobilie. Der Werterhalt und die Zufriedenheit der Nutzer stehen dabei für uns im Vordergrund. Mit unserem integrierten Gebäudemanagement sorgen wir für eine ausgezeichnete kaufmännische, technische und infrastrukturelle Verwaltung Ihrer Immobilie, die über das normale Maß hinausgeht. Die unterschiedlichen Aufgabenbereiche erfüllen wir mit der gebotenen Sorgfalt und äußerster Präzision in der Umsetzung.

kaufmännisch

technisch

infrastrukturell

Da wir uns mit den Perspektiven und Chancen Ihres Portfolios auseinandersetzen, gehen unsere Dienstleistungen weit über die Nutzungsphase hinaus. Optimierungspotentiale in Form von Mieterhöhungen sowie einer laufenden Kontrolle der Betriebskosten nehmen wir permanent unter die Lupe.

Mittels innovativer Software und vollständiger Digitalisierung unserer Geschäftsprozesse haben wir die Möglichkeit, uns ganz auf die Anliegen der Mieter zu konzentrieren ohne dabei die Belange des Eigentümers zu vernachlässigen.



Für weitere Details aus unserem Leistungskatalog sowie Informationen über uns und unsere Angebote, kontaktieren Sie uns unter: verwaltung@isihome.de oder besuchen Sie unsere Homepage: www.isihome.de.

Nach einer unverbindlichen Objektbesichtigung und Prüfung der Unterlagen können wir Ihnen ein Angebot für die Verwaltung Ihrer Immobilie unterbreiten.

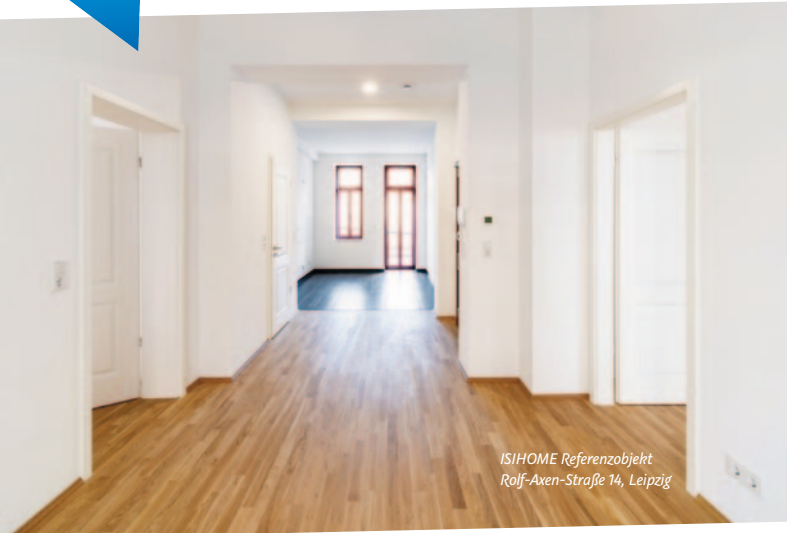


*ISIHOME Referenzobjekt
Blumenstraße 14, Halle/Saale*

Service für Eigentümer- gemeinschaften



- ✓ Vorbereitung und Durchführung der Eigentümerversammlungen
- ✓ Umsetzung der gefassten Beschlüsse
- ✓ Buchhalterische Erfassung aller Geschäftsvorfälle der Gemeinschaft
- ✓ Zeitnahe und übersichtliche Rechnungslegung einmal pro Jahr bei sachgenauer Verteilung der gemeinschaftlichen Kosten
- ✓ Regelmäßige Objektkontrollen zum Werterhalt der Immobilie und Kontrolle der Hausordnung
- ✓ Optimierung der Wirtschaftlichkeit durch Senkung der Bewirtschaftungskosten und einer engen Zusammenarbeit mit Dienstleistern und Lieferanten



*ISIHOME Referenzobjekt
Rolf-Axen-Straße 14, Leipzig*

Service für Wohnungs- eigentümer



- ✓ Überwachung der laufenden Mietzahlungen und Inkasso
- ✓ Fristgerechte Erstellung der Nebenkostenabrechnungen
- ✓ Durchführung von Mieterhöhungen
- ✓ Übernahme der Mieterkorrespondenz
- ✓ Dokumentation von Abnahmen und Übergaben bei Mieterwechsel
- ✓ Koordination von Instandhaltungs- und Instandsetzungsmaßnahmen



Service für Immobilien- Eigentümer



- ✓ Rundum-Sorglos Paket
- ✓ Verwaltung von Ein- und Mehrfamilienhäusern
- ✓ Verbindung unserer Kompetenzen aus WEG und SEV
- ✓ Sämtliche Dienstleistungen rund um Ihre Immobilie
- ✓ Direkter Ansprechpartner für jeden Mieter
- ✓ Vor-Ort-Service
- ✓ Technischer Support über unsere hausinterne Bauleitung
- ✓ Sicherstellung des Werterhaltes und der Wertsteigerung

Wir managen das für Sie.

- ✓ Ca. 25 Jahre Erfolg als Hausverwalter, Bauträger und Projektentwickler
- ✓ Full-Service über den gesamten Immobilien-Lebenszyklus
- ✓ Büros vor Ort in: Bebra, Leipzig, Halle (Saale), Chemnitz
- ✓ Know-How und Erfahrung durch qualifizierte Mitarbeiter und eigenen Hausmeister-Service
- ✓ Verwaltungsobjekte in Hessen, Sachsen, Sachsen-Anhalt und Thüringen
- ✓ Verwaltungsservice vor Ort
- ✓ Hohe Kundenzufriedenheit
- ✓ Portfolio, Referenzen und Firmenhistorie: isihome.de

Wir sind Mitglied im Bundesverband Freier Immobilien- und Wohnungsunternehmen, Verband der Immobilienverwalter Mitteldeutschland und Kooperations-Partner der Sparkasse Bad Hersfeld-Rotenburg.



Ihre Ansprechpartner

Desireé Fiebig

(B.A. Immobilienwirtschaft)

*Leiterin Gebäudemanagement
und Hausverwaltung*

Tel. 06622 43 000-3780

desiree.fiebig@isihome.de

Friederike Schaar

(B.A. Betriebswirtschaft - Industrie)

*Stlv. Leiterin Gebäudemanagement
und Hausverwaltung*

Tel. 06622 43 000-1369

friederike.schaar@isihome.de